

NAPĘDY OBROTOWE ELEKTRYCZNE EA

Napędy obrotowe elektryczne znajdują zastosowanie w szerokiej gamie aplikacji przemysłowych. Służą przede wszystkim do uruchamiania elementów armatury przemysłowej o kącie obrotu 0°-90° i 0°-180° lub o swobodnie określonym kącie obrotu.

Napędy obrotowe elektryczne, spełniają Dyrektywę Niskonapięciową 72/23/CEE, a w zakresie kompatybilności elektromagnetycznej Dyrektywę 89/336/CEE



PARAMETRY TECHNICZNE:

Moment obrotowy: od 6Nm do 2000Nm
 Kąt obrotu: 90°, regulowany w zakresie 20°-95°
 Klasa izolacji silnika: F
 Napięcie zasilania: 230VAC, 110VAC, 400VAC, 24VAC, 24VDC
 Regulowany czas reakcji: 9-13-15-30-50 sek. (ustawiany fabrycznie)
 Zakres temperatur: od -20°C do +60°C

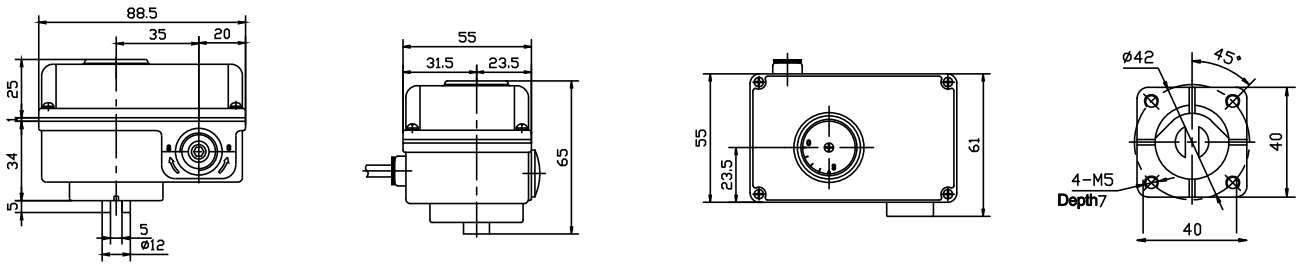
- **Niewielkie rozmiary**
- **Niska waga**
- **Precyzja działania**
- **Zabezpieczenia przeciążeniowe i termiczne**
- **Obudowa ze stopu aluminium**
- **Możliwość ręcznego przesterowania**

OZNACZENIE NAPĘDU ELEKTRYCZNEGO

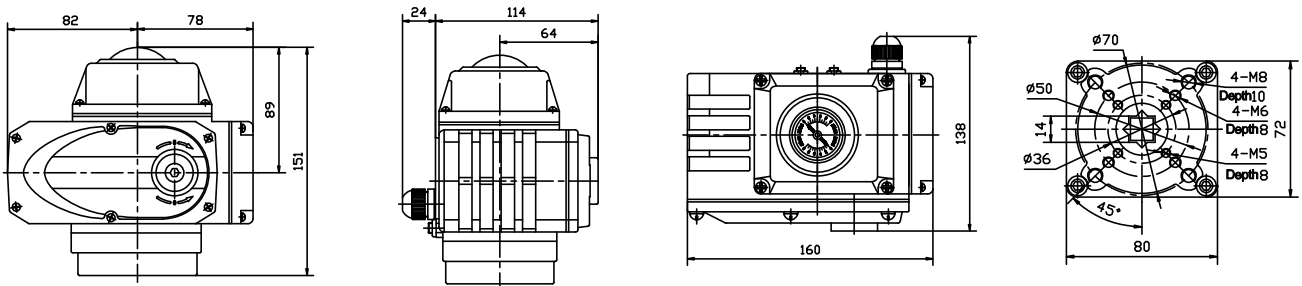
Model	Moment obrotowy	Czas reakcji (0-90°)	Napięcie zasilania	Przepustnica twarde uszczelnienie	Przepustnica miękkie uszczelnienie	Zawór kulowy	Przepustnice wentylacyjne
	[Nm]						
EA-02	6	7	AC110, AC220V, DC24V		≤16 bar	≤16 bar	≤10 bar
EA-05	15	10	AC110, AC220V, AC400V, DC24V		≤DN65	≤DN40	DN50-DN80
	30	20					
	50	30					
EA-10	50	13		DN40-DN65	DN80-DN125	DN40-DN50	DN100-DN200
		15					
	60	20					
EA-20	80	9		DN80-DN125	DN150-DN200	DN65-DN80	DN250-DN300
		100					
	150	20					
	200	30					
EA-40/60	150	9		DN150-DN200	DN250	DN100-DN125	DN350-DN500
		250					
	400	20					
	600	30					
60							
EA-100	800	30	DN250	DN300-DN350	DN150-DN200	DN500-DN600	
	1000	50					
EA-200	2000	100	DN300-DN400	DN400-DN500	DN250-DN300	DN800-DN1000	
EA-400	4000	100	DN400-DN500	DN500-DN600	DN300-DN400	DN1000-DN1200	
EA-600	6000	150	DN500-DN600	DN600-DN800	DN400-DN500	DN1400-DN1600	

SCHEMATY I WYMIARY

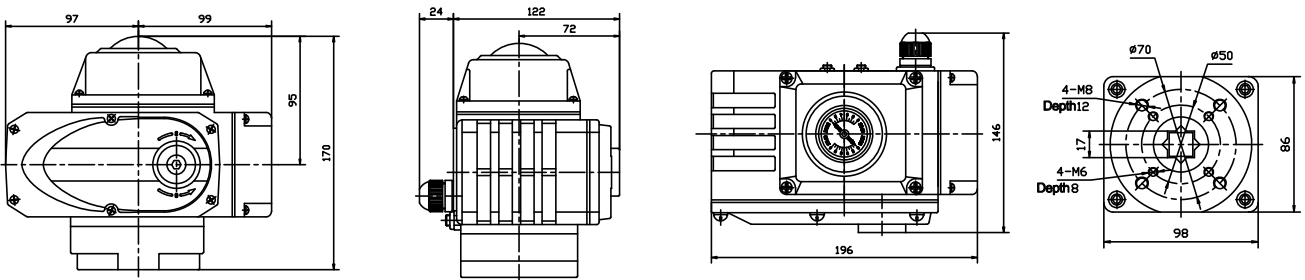
EA-02



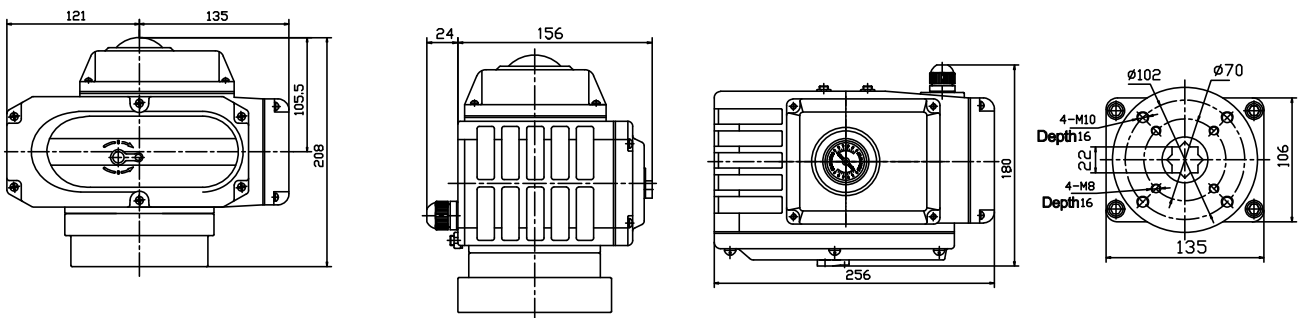
EA-05



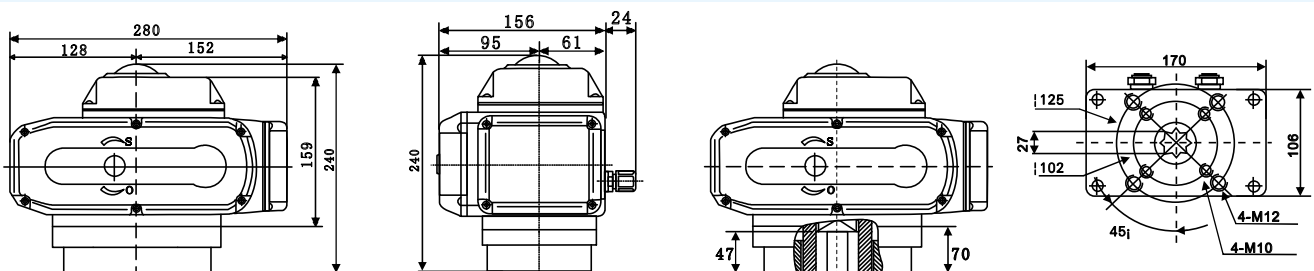
EA-10



EA-20/40/60



EA-100/200



DANE TECHNICZNE EA-02

Model	EA-02
Zasilanie [V]	AC85-260
Moment obrotowy [Nm]	6
Kąt obrotu [°]	0-90
Czas reakcji [S]	7
Natężenie prądu [A]	0.2
Moc silnika [W]	4.6
Zabezpieczenia	Wyłącznik termiczny, obustronny mechaniczny wyłącznik krańcowy
Wskaźniki otwarcia	pełnego otwarcia (czerwony LED), pełnego zamknięcia (zielony LED)
Sygnal	DC 50V 20mA, NPN
Środowisko pracy	Temperatura od +25°C do +55°C; Wilgotność: 10-90%RH
Kołnierz armatury	SUS303; ø12
Ręczne przesterowania	Śruba sześciokątna
Wodoodporność	JIS C0920 Stopień 6 (IP 65)
Kierunek montażu	360°
Kabel zasilający	Przewód 0,3x6; 30cm
Materiał korpusu	Stop aluminium
Kolor	Szary; Biały
Waga[kg]	0,5

DANE TECHNICZNE EA-05

Model	EA-05				
Zasilanie [V]	DC24	AC24	AC110	AC220	AC380
Moment obrotowy [Nm]	50				
Czas reakcji [S]	7	20			
Kąt obrotu [°]	0~360				
Moc silnika [W]	10	15			
Natężenie prądu [A]	0.5	2.2	0.48	0.24	0.15
Waga[kg]	2.3	2.7			
Rezystancja izolacji (MΩ)	DC24V: 100/250VDC AC110/220V/380V: 100/500VDC				
Klasa oporności	DC24V: 500VAC, AC110/220V: 1500VAC, AC380V: 1800VAC. (1 Min.)				
Klasa ochrony	IP68				
Kierunek montażu	360°				
Przyłącze elektryczne	M18x1,5				
Zakres temperatur	od -30°C do +60°C				
Obwód kontrolny	B, S, K, R, A, D, H, T				
Opcje	Zabezpieczenie przeciwprzebieżeniowe; grzałka				

DANE TECHNICZNE EA-10

Model	EA-10				
Zasilanie [V]	DC24	AC24	AC110	AC220	AC380
Moment obrotowy [Nm]	100				
Czas reakcji [S]	10	30			
Kąt obrotu [°]	0~360				
Moc silnika [W]	20	25			
Natężenie prądu [A]	0.85	3	0.7	0.32	0.2
Waga[kg]	4	4.3			
Rezystancja izolacji (MΩ)	DC24V: 100/250VDC AC110/220V/380V: 100/500VDC				
Klasa oporności	DC24V: 500VAC, AC110/220V: 1500VAC, AC380V: 1800VAC. (1Min.)				
Klasa ochrony	IP68				
Kierunek montażu	360°				
Przyłącze elektryczne	M18x1,5				
Zakres temperatur	od -30°C do +60°C				
Obwód kontrolny	B, S, K, R, A, D, H, T				
Opcje	Zabezpieczenie przeciwprzebieżeniowe; grzałka				

DANE TECHNICZNE EA-20 / EA-40 / EA-60

Model	EA-20					EA-40					EA-60				
	DC24	AC24	AC110	AC220	AC380	DC24	AC24	AC110	AC220	AC380	DC24	AC24	AC110	AC220	AC380
Zasilanie [V]															
Moment obrotowy [Nm]	200					400					600				
Czas reakcji [S]	12	30/60				15	30/60				20	45/60			
Kąt obrotu [°]	0~90					0~90					0~90				
Moc silnika [W]	40					70	90				90				
Natężenie prądu [A]	1.2	7.5	1.6	0.88	0.4	2.5	9	2.2	1	0.48	2.5	9	2.2	1	0.5
Waga[kg]	8.7	9.3				8.8	10				8.8	10			
Rezystancja izolacji (MΩ)	DC24V: 100/250VDC AC110/220V/380V: 100/500VDC														
Klasa oporności	DC24V: 500VAC AC110/220V: 1500VAC AC380V: 1800VAC. (1Minute)														
Klasa ochrony	IP68														
Kierunek montażu	360°														
Przylącze elektryczne	M18x1,5														
Zakres temperatur	od -30°C do +60°C														
Obwód kontrolny	B, S, K, R, A, D, H, T														
Opcje	Zabezpieczenie przeciwprzeciążeniowe; grzałka														

DANE TECHNICZNE EA-100 / EA-200

Model	EA-100				EA-200			
	AC24	AC110	AC220	AC380	AC24	AC110	AC220	AC380
Zasilanie [V]								
Moc silnika [W]	100				100			
Natężenie prądu [A]	9	2.2	1.2	0.48	9	2.2	1.2	0.48
Moment obrotowy [Nm]	800/1000				2000			
Czas reakcji [S]	30/50				100			
Obwód kontrolny	B - standard (ON / OFF), S, K, R, A, D, H, T							
Kąt obrotu [°]	od 0° do 90°							
Waga[kg]	11,2				11,8			
Rezystancja izolacji (MΩ)	100 MΩ/500VDC							
Klasa oporności	AC110V/AC220V:1500VAC; AC380V:1800VAC(Min.)							
Klasa ochrony	IP-68							
Zakres temperatur	od -30°C do +60°C							
Kierunek montażu	360°							
Materiał korpusu	Stop aluminium							
Opcje	Zabezpieczenie przeciwprzeciążeniowe; grzałka							

OGÓLNE PARAMETRY

Model	EA-05A	EA-10A	EA-20A	EA-40A	EA-60A	EA-100A	EA-200A
Zasilanie [V]	DC24V/AC24V,AC110V,AC220V,AC380V,50/60HZ						
Moc silnika [W]	15W	25W	40W	90W	90W	100W	100W
Natężenie prądu [A]	0.24A (AC220V)	0.32A (AC220V)	0.88A (AC220V)	1A (AC220V)	1A (AC220V)	1.2A (AC220V)	1.2A (AC220V)
Moment obrotowy [Nm]	50Nm	100 Nm	200 Nm	400 Nm	600 Nm	1000 Nm	2000 Nm
Czas reakcji [S]	20S	30S	30S	30S	45S	50S	100S
Kąt obrotu [°]	0~360-			0~90-			
Sygnal wejściowy	4~20mA.DC; 1~5V.DC; 0~10V.DC						
Sygnal wyjściowy	4~20mA.DC						
Stopień dokładności	1,00%						
Waga[kg]	2.7kg	4.3kg	9.3kg	10kg	10kg	11.2kg	11.8kg
Klasa oporności	DC24V:500VAC/1min			1500VAC/1min			
Rezystancja izolacji (MΩ)	DC24V:100M;/300VDC			100M;/500VDC			
Klasa ochrony	IP-68						
Zakres temperatur	od -30°C do +60°C						
Kierunek montażu	360°						
Materiał korpusu	Stop aluminium						
Opcje	Zabezpieczenie przeciwprzeciążeniowe; grzałka						