

SIŁOWNIKI KOMPAKTOWE UNITOP

Seria TDV: ø 20-25-32-40-50-63-80-100

Siłowniki serii TDV o średnicach 20, 25, 32, 40, 50, 63, 80, i 100 mm zostały zaprojektowane zgodnie z normą UNITOP. Profil aluminiowy zapewnia dużą estetykę wyrobu, a odpowiednie rowki usytuowane na trzech bokach profilu umożliwiają bardzo wygodny, bezpośredni montaż czujników bezdotykowych położenia tłoka serii CS. Czujniki te są całkowicie schowane w profilu.

Osiem śrub ściąających zapewnia bardzo pewne połączenie głowicy siłownika z korpusem.

Kompaktowa budowa umożliwia ich zabudowę w bardzo ograniczonych przestrzeniach.

Dodatkowo wbudowane są elementy amortyzacji mechanicznej, której podstawowym celem jest zmniejszenie hałaśliwości wywoływanej uderzeniami tłoka w głowice.



PARAMETRY OGÓLNE

Rodzaj konstrukcji

Działanie

Materiały

ze śrubami ściąającymi

pojedynczego i podwójnego działania

profil i głowice - aluminium,

tłoczek - stal nierdzewna lub stal chromowana,

uszczelki - poliuretan / NBR

Rodzaj montażu

Zakres skoków

Zakres temperatur

Wykonania specjalne

z przednim lub tylnym kołnierzem, na widełkach

na łapach lub z uchwytem wahlwym

ø 20 ÷ 63 do 200mm

ø 80 ÷ 100 do 400mm

0 ÷ 80°C (dla suchego powietrza -20°C)

dla trudnych warunków pracy lub agresywnego otoczenia

PARAMETRY PNEUMATYCZNE

Zakres ciśnień

Prędkość

Czynnik roboczy

1 ÷ 10 bar

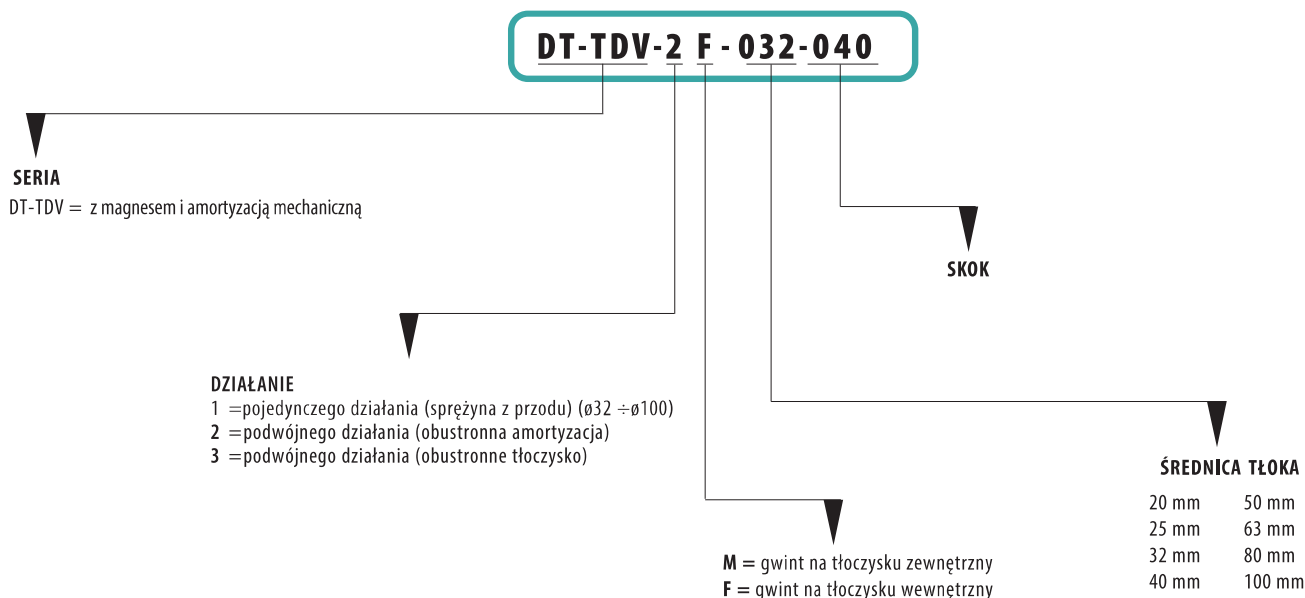
10 ÷ 1000 mm/s (bez obciążenia)

powietrze filtrowane, bez smarowania*

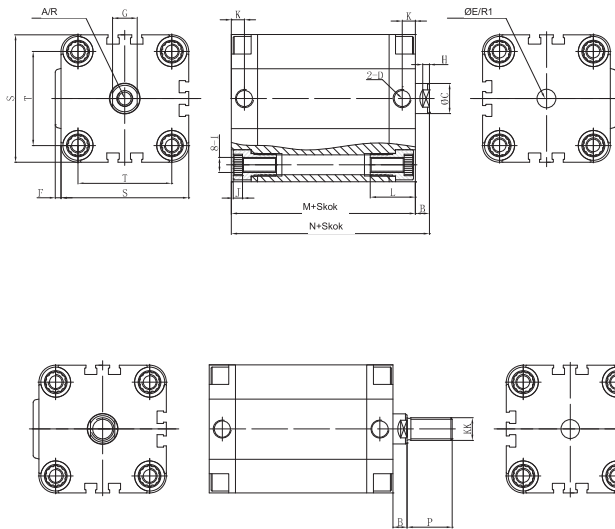
*Jeśli prowadzone jest smarowanie powietrza, zaleca się stosowanie oleju ISO VG32. Rozpoczęty proces smarowania musi być kontynuowany przez cały czas eksploatacji.

- Wykonane zgodnie ze standardami UNITOP
- Tłoczek ze stali chromowanej lub nierdzewnej
- Profil aluminiowy
- Możliwość wykonania wersji specjalnych

PRZYKŁADOWE OZNACZENIE SIŁOWNIKÓW UNITOP

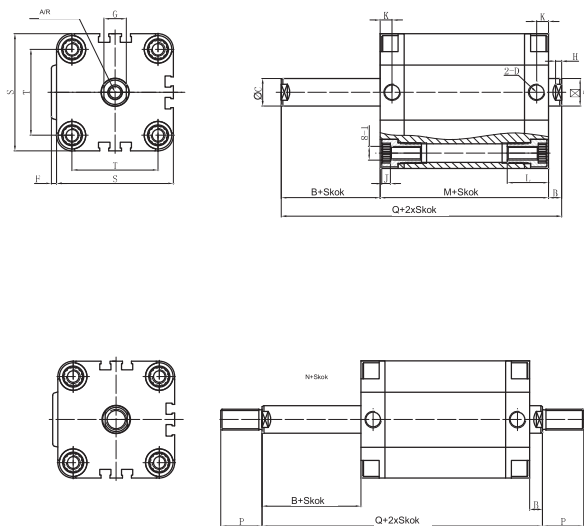


Siłowniki z jednostronnym tłoczyskiem



Sred. tłoka	A	B	C	D	E	F	G	H	I	J	K	L	M	N	S	T	KK	P	R	R1
20	M5	4.5	10	M5	6	1.5	8	3	M5	4.5	7	19	38	42.5	36	22	M10x1.25	22	13	4
25	M5	5.5	10	M5	6	1.5	8	3	M5	4.5	7.5	19	39.5	45	40	26	M10x1.25	22	13	4
32	M6	6	12	G1/8	6	2	10	3.5	M6	5.5	7.5	22	44.5	50.5	50	32	M10x1.25	22	13	4
40	M6	6.5	12	G1/8	8	2.5	10	3.5	M6	5.5	7.5	22	45.5	52	60	42	M10x1.25	22	13	5
50	M8	7.5	16	G1/8	10	3	13	3.5	M8	6	8	22.5	45.5	53	68	50	M12x1.25	24	16	5
63	M8	7.5	16	G1/8	10	4	13	3.5	M10	7.5	8	26	50	57.5	87	62	M12x1.25	24	16	5
80	M10	8	20	G1/8	10	4	17	5	M10	7.5	8	26	56	64	107	82	M16x1.5	32	17	5
100	M10	10	25	G1/4	-	-	22	-	M10	-	-	-	66.5	76.5	128	103	M20x1.5	-	-	-

Siłowniki z obustronnym tłoczyskiem

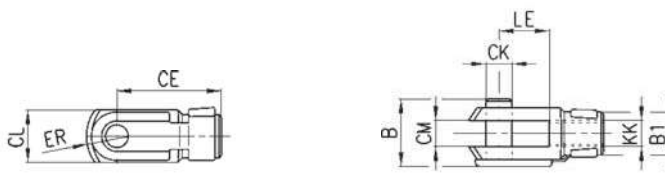


Sred. tłoka	A	B	C	D	F	G	H	I	J	K	L	M	N	S	T	KK	P	R	Q
20	M5	4.5	10	M5	1.5	8	3	M5	4.5	7	19	38	42.5	36	22	M10x1.25	22	13	47
25	M5	5.5	10	M5	1.5	8	3	M5	4.5	7.5	19	39.5	45	40	26	M10x1.25	22	13	50.5
32	M6	6	12	G1/8	2	10	3.5	M6	5.5	7.5	22	44.5	50.5	50	32	M10x1.25	22	13	56.5
40	M6	6.5	12	G1/8	2.5	10	3.5	M6	5.5	7.5	22	45.5	52	60	42	M10x1.25	22	13	58.5
50	M8	7.5	16	G1/8	3	13	3.5	M8	6	8	22.5	45.5	53	68	50	M12x1.25	24	16	60.5
63	M8	7.5	16	G1/8	4	13	3.5	M10	7.5	8	26	50	57.5	87	62	M12x1.25	24	16	65
80	M10	8	20	G1/8	4	17	5	M10	7.5	8	26	56	64	107	82	M16x1.5	32	17	72
100	M10	10	25	G1/4	-	22	-	M10	-	-	-	66.5	76.5	128	103	M20x1.5	40	-	-

Końcówka widełkowa tłoczyska YC

Materiał: stal ocynkowana

ISO 8140

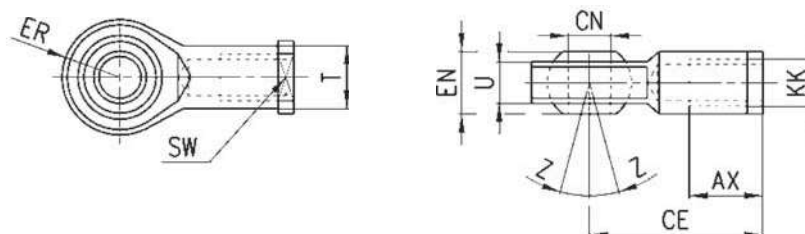


Symbol	średnica tłoka	øCK	LE	CM	CL	ER	CE	KK	B	øB1
YC-25-32	20-25-32-40	10	20	10	20	12	40	M10x1,25	26	18
YC-40	50-63	12	24	12	24	14	48	M12x1,25	32	20
YC-50-63	80	16	32	16	32	19	64	M16x1,5	40	26
YC-80-100	100	20	40	20	40	25	80	M20 x1,5	48	34

Końcówka prosta tłoczyska z przegubem kulistym U

Materiał: stal ocynkowana

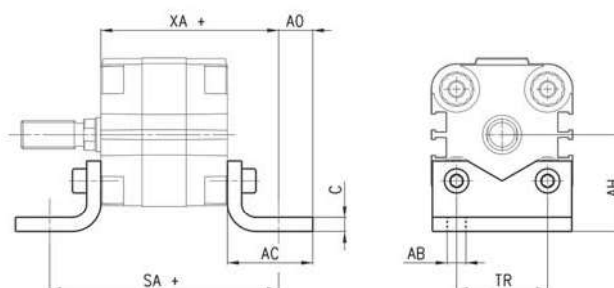
ISO 8139



Symbol	średnica tłoka	ø CN	U	EN	ER	AX	CE	KK	øT	Z	SW
U-32	20-25-32-40	10	10,5	14	14	20	43	M10 x1,25	15	6,5	17
U-40	50-63	12	12	16	16	22	50	M12 x1,25	17,5	6,5	19
U-50-63	80	16	15	21	21	28	64	M16x1,5	22	7,5	22
U-80-100	100	20	18	25	25	33	77	M20x1,5	27,5	7	30

Łapa przednia / tylna LB-U

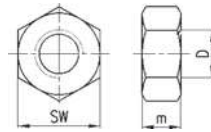
Materiał: aluminium



Symbol	średnica tłoka	ØCD	L	C	XD+	MR	F	G	B4
LB-U-20	20	4	70	54	22	6,6	27	9	25
LB-U-25	25	4	71,5	55,5	26	6,6	29	9	25
LB-U-32	32	5	80,5	62,5	32	6,6	34	12	30
LB-U-40	40	5	85,5	65,5	42	9	40,5	10	30
LB-U-50	50	5,5	93,5	69,5	50	9	47	11	35
LB-U-63	63	5,5	104	77	62	11	56,5	13	40
LB-U-80	80	7,5	116	86	82	11	68,5	15	45
LB-U-100	100	7,5	132,5	99,5	103	13,5	81	12	45

Nakrętka blokująca tłoczyska M

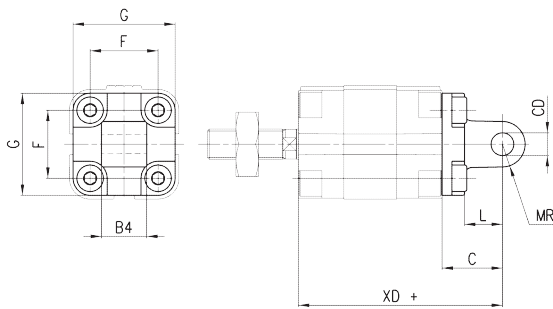
Materiał: stal ocynkowana



Symbol	średnica tłoka	D	m	SW
M-25-32	20-25-32-40	M10x1,25	6	17
M-40	50-63	M12x1,25	7	19
M-50-63	80	M16x1,5	8	24
M-80-100	100	M20x1,5	9	30

Ucho proste tylne CA-U

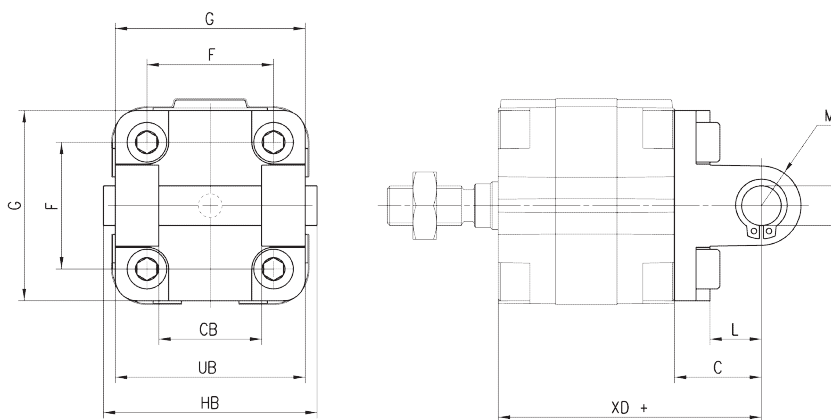
Materiał: aluminium



Symbol	średnica tłoka	ØCD	L	C	XD+	MR	F	G	B4
CA-U-20	20	8	14	20	58	8	22	37,5	16
CA-U-25	25	8	14	20	59,5	8	26	41,5	16

Widelki tylne ze sworzniem CB-U

Materiał: aluminium, sworzni - stal ocynkowana



Symbol	średnica tłoka	ØCD	L	C	XD+	MR	F	G	CB	UB	HB
CB-U-32	32	10	13	21	66,5	11	32	50	26	45	54
CB-U-40	40	12	16	25	70,5	13	42	60	28	52	62
CB-U-50	50	12	16	27	72,5	13	50	68	32	60	70
CB-U-63	63	16	21	32	82	17	62	87	40	70	82
CB-U-80	80	16	23	36	92	17	82	102	50	90	102
CB-U-100	100	20	26	41	107,5	21	103	128	60	110	126